

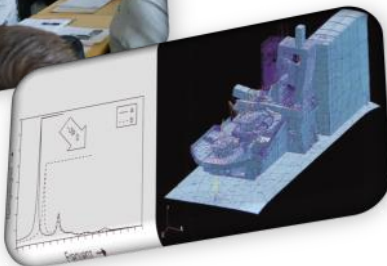
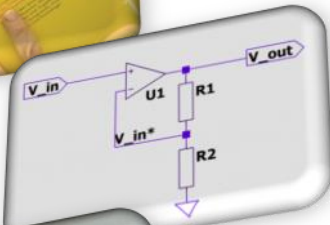
Prüfungen:

Die Prüfungen finden am Ende des dritten Ausbildungsjahres statt.



Prüfungsfächer zur Fachhochschulreife:

- Deutsch
- Mathematik
- Englisch

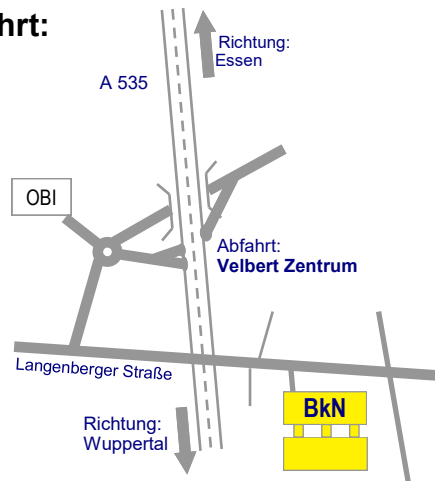


Kontakt:

Berufskolleg Niederberg
des Kreises Mettmann
- Europaschule -
Sekundarstufe II
Langenberger Str. 120
D-42551 Velbert
fon: (02051) 3106-114
fax: (02051) 3106-111
Email: stuebs@berufskolleg-niederberg.de oder
mkoepsell@berufskolleg-niederberg.de

Ansprechpartner: Herr Stübs & Herr Koepsell

Anfahrt:



Anmeldung:

Über Ihren Ausbildungsbetrieb

Öffnungszeiten des
Schulbüros entnehmen Sie
bitte unserer Homepage:
www.bknv.de

Berufskolleg Niederberg
des Kreises Mettmann
-Europaschule-
Sekundarstufe II



AUSBILDUNG ODER SCHULE?

AUSBILDUNG UND SCHULE!

DOPPELQUALIFIKATION AUSBILDUNG & FACHHOCHSCHULREIFE

AM
BERUFSKOLLEG
NIEDERBERG

Sie möchten Schule und Ausbildung kombinieren?

*Dann sind Sie
an unserem Berufskolleg
richtig!*

Ihre Vorteile der Doppelqualifikation:

- Ausbildungsvergütung von Anfang an
- Verzahnung von Theorie und Praxis
- Erwerb von Berufserfahrung
- Bessere Entwicklungschancen im Betrieb
- Zeitvorsprung auf Ihrem persönlichen Karriereweg

Aufnahmebedingungen:

- Ausbildungsvertrag in einem mindestens dreijährigen Beruf
- Einverständnis Ihres Ausbildungsbetriebes
- Fachoberschulreife (mittlerer Bildungsabschluss) **oder** Berechtigung zum Besuch der gymnasialen Oberstufe

Abschluss:

Sie erhalten die Fachhochschulreife in Verbindung mit dem Berufsabschluss.

Berechtigung:

Aufnahme eines Vollzeit- oder berufsbegleitenden Studiums an allen Fachhochschulen

Dauer des Bildungsganges:

Ausbildungsbegleitend
3 Jahre in
Abendform



Unterrichtsorganisation:

Ein Abend in der Woche 17— 20 Uhr
(montags, dienstags oder mittwochs)

Unterrichtsfächer im Abendunterricht:

- Deutsch
 - Mathematik
 - Englisch
 - Naturwissenschaften

